

# 多点式アネモマスターPRO

## MODEL 1590



### 大規模から狭小空間まで精密な同時多点計測が可能

- **15種類**の互換プローブで多様な計測ニーズに対応
- **業界最小クラス**のプローブは狭小空間でも設置が容易
- 高い**耐熱性**による過酷な環境でも精密な計測が可能
- **最大144ch**の大規模システム構築が可能
- インターフェースの充実で**大規模空間**の計測も容易
- 本体の**可搬性が高く**車載等の使用も容易
- プローブの**応答性や精度が向上**、風速の下限値は0.01m/sに対応

#### 本体仕様

品名	本体ユニット	
モデル番号	Model 1590-00	
表示器、操作	タッチパネル付 7インチカラー液晶	
通信機能	データストレージ	USB Type-A : USBメモリ用
	PC間	Modbus(イーサネット、USBシリアル)
	ユニット間	シリアル通信(標準ケーブル、連結コネクタ)
記録方式	媒体	内蔵メモリ
	形式	CSV形式
	容量	8GB(ハブユニット1台でサンプリング回数1,000回の計測が約24,500回可能)
外部トリガ入力	無電圧接点入力、ピンジャック端子 φ2.5 オーディオジャック(立ち上がりエッジ検出)	
言語	日本語、英語、中国語	
電源	DC12~24V	給電方法は以下のうち1つを選択(ハブユニット、アナログユニット共通)
		連結コネクタ経由 他ユニットから給電
		ACアダプター(90Wまたは160W) DC電源接続ケーブル
消費電力	10W	
サイズ	W220mm × D130mm × H40mm	
重量	0.6kg	
付属品	90W ACアダプター、ソフトウェアCD、取扱説明書、USBケーブル、スタイラスペン、ゴムキャップ	
保証期間	ご購入から1年間	

品名	ハブユニット	
モデル番号	Model 1591-00	
チャンネル数	12ch	
通信機能	プローブ間	シリアル通信(標準ケーブル)
	ユニット間	シリアル通信(標準ケーブル、連結コネクタ)
電源	DC12~24V	給電方法は本体ユニットに準ずる
		最大50W
消費電力	最大50W	
サイズ	W220mm × D130mm × H40mm	
重量	0.5kg	
付属品	セットアップガイド、連結クリップ(2個)、 ゴムキャップ(2個)	
保証期間	ご購入から1年間	

品名	アナログユニット	
モデル番号	Model 1592-00	
チャンネル数	12ch	
通信機能	ユニット間	シリアル通信(標準ケーブル、連結コネクタ)
アナログ出力	電圧出力	範囲 0~5V 出力抵抗 1kΩ
	電流出力	範囲 4~20mA
		負荷抵抗 250Ω
電源	DC12~24V	給電方法は本体ユニットに準ずる
消費電力	10W	
サイズ	W220mm × D130mm × H40mm	
重量	0.5kg	
付属品	セットアップガイド、連結クリップ(2個)、 ゴムキャップ(2個)、分割端子台(3個)	
保証期間	ご購入から1年間	

#### ユニット共通仕様

動作環境	5~40℃、0~85%RH(結露が無いこと)
保管環境	-10~60℃、0~90%RH(結露が無いこと)

#### プローブの仕様

モデル番号	測定対象	指向性	風速			風温		湿度		使用温度範囲	温度補償
			測定範囲	測定精度	応答性 <sup>(※1)</sup>	測定範囲	測定精度	測定範囲	測定精度		
0972-00	風速	有	0.01~50.0m/s	指示値の±2%または ±0.02m/sの大きい方	1秒	—	—	—	—	0-100℃	0-100℃ ±指示値の5%
0973-00											
0975-00											
0975-09											
0975-10											
0976-03	風速	無	0.01~30.0m/s	指示値の±3%または ±0.02m/sの大きい方	3秒	—	—	—	—	0-120℃	0-120℃ ±指示値の5%
0976-04											
0976-07											
0976-13											
0976-14											
0976-17											
0976-05	風速 風温	無	0.01~30.0m/s	指示値の±2%または ±0.02m/sの大きい方	3秒	0~120℃	—	—	—	0-120℃	0-120℃±指示値の5%
0976-15											
0975-21											
0975-31	風速 風温 湿度	無	0.01~25.0m/s	指示値の±2%または ±0.02m/sの大きい方	3秒	0~100℃	±0.5℃	—	—	0-100℃	0-100℃ ±指示値の5%
0975-31	風速 風温 湿度	無	0.01~25.0m/s	指示値の±2%または ±0.02m/sの大きい方	3秒	0~60℃	—	5~95%RH	80~95%RH: ±5%RH	0-60℃	0-60℃ ±指示値の5%

※1 応答性: 常温一定温度環境下で、風速1m/sにおいて90%応答

●お問い合わせ、お求めは



### 日本カノマックス株式会社

【本社】大阪府吹田市清水2-1 (〒565-0805)  
TEL: (06) 6877-0444 (代)

【東京支社】東京都港区浜松町2-6-2 (〒105-0013)  
TEL: (03) 5733-6023

【営業拠点】●東京営業所 TEL: (03) 5733-6023  
●名古屋営業所 TEL: (052) 241-0535  
●大阪営業所 TEL: (06) 6877-0447

<http://www.kanomax.co.jp/>

※本カタログの記載内容は2022年3月現在のものです。  
※本カタログの記載内容は、予告なく変更になる場合があります。



品質に関するお問い合わせ  
TEL: 0120-009-750  
E-mail: environment@kanomax.co.jp

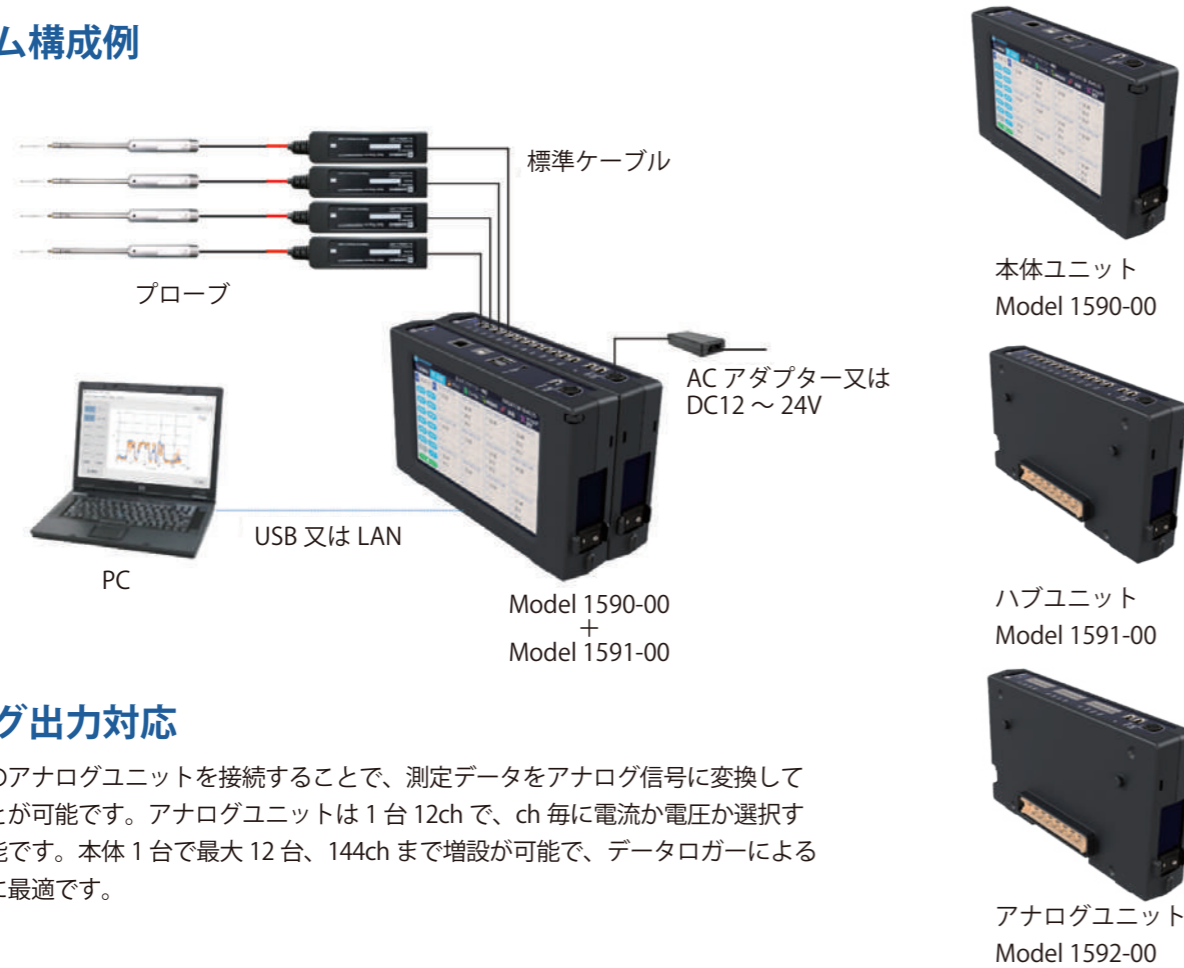
修理・校正サービスに関するお問い合わせ  
TEL: 0120-981-959  
E-mail: service@kanomax.co.jp

株式会社 服部 ISO14001認証取得  
URL: <https://www.hattori-kobe.co.jp>

本社: 〒657-0038 神戸市灘区深田町2-5-9 TEL: 078-842-0124 (代)  
 尼崎営業所: 〒660-0052 尼崎市七松町3-3-8 TEL: 06-6430-2201 (代)  
 六甲営業所: 〒657-0038 神戸市灘区深田町2-5-9 TEL: 078-842-0181 (代)  
 西神営業所: 〒651-2117 神戸市西区北別府5-2-4-8 TEL: 078-975-3660 (代)  
 加古川営業所: 〒675-0122 加古川市別府町別府8-2-7-1 TEL: 079-435-1136 (代)  
 姫路営業所: 〒670-0965 姫路市東延末2-1-1-7 TEL: 079-288-4844 (代)  
 三宮事務所: 〒650-0021 神戸市中央区三宮町3-1-8 TEL: 078-391-5501 (代)

当社が得意とする微風速領域を含む全風速領域の精度や応答性は業界最高水準です。  
最大 144ch で大規模空間の多点同時計測を、業界最小レベルのミニチュアプローブや高い耐熱性、温湿度計測で実現しています。  
本体の高い可搬性、インターフェースの充実により、多点同時計測をより短時間に、より簡便に、使いやすさを追求しました。

### ■システム構成例

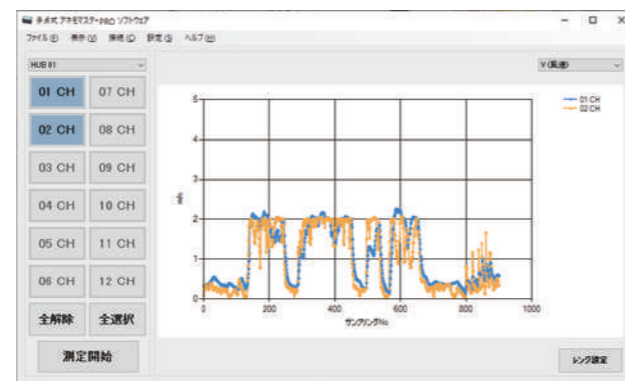


### ■アナログ出力対応

オプションのアナログユニットを接続することで、測定データをアナログ信号に変換して出力することが可能です。アナログユニットは 1 台 12ch で、ch 毎に電流か電圧が選択することが可能です。本体 1 台で最大 12 台、144ch まで増設が可能で、データロガーによるデータ収集に最適です。

### ■ソフトウェア

本製品には Windows10 対応の計測ソフトウェアが付属されています。  
風速・温湿度の全チャンネルを同時計測し、リアルタイムでグラフ表示が可能です。  
計測データはテキスト形式で保存され、Excel 等の表計算ソフトに簡単にインポートが可能です。  
通信インターフェースは USB と LAN の 2 種類があります。  
本体タッチパネルを操作して設定する方法と USB または LAN を介して PC から遠隔で設定する方法が選択できます。

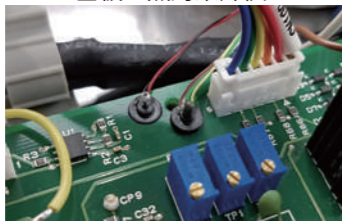


### ■アプリケーション例

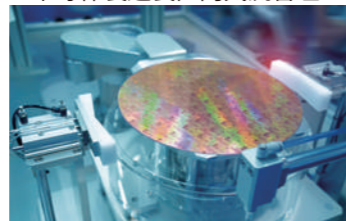
ECU 周辺の熱マネジメント



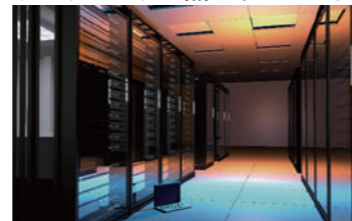
基板の熱対策評価



半導体製造装置内気流管理



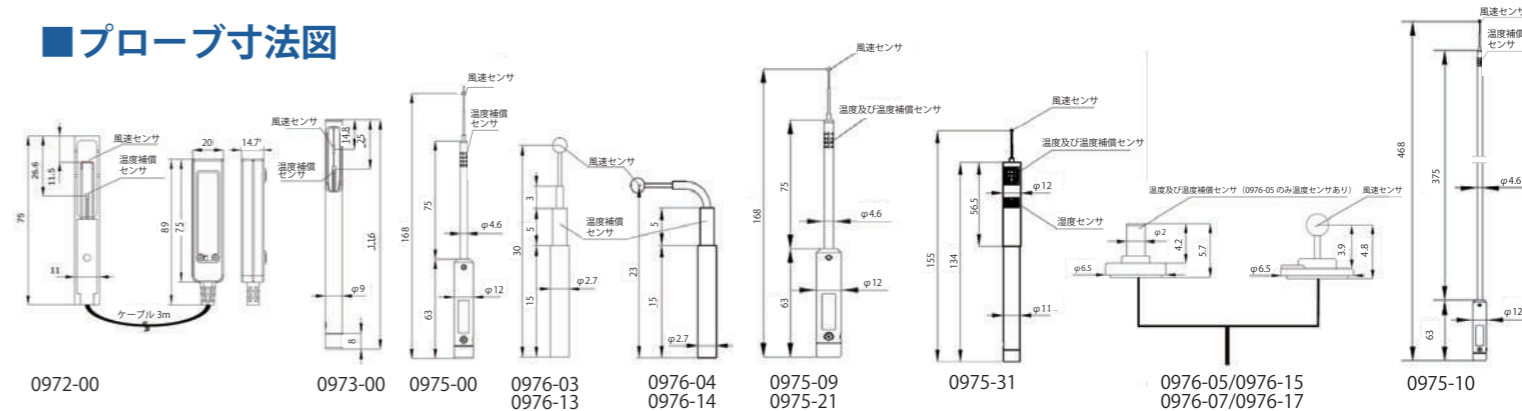
データセンター熱マネジメント



### ■計 15 種類のプローブをご用意

<b>Model 0972-00</b>  V : 0.01 ~ 50.0 m/s	<b>Model 0976-03 / 13</b>  V : 0.01 ~ 30.0 m/s 使用温度 : 0 ~ 120 °C (03) 0 ~ 100 °C (13)
<b>Model 0973-00</b>  V : 0.01 ~ 50.0 m/s	<b>Model 0976-04 / 14</b>  V : 0.01 ~ 30.0 m/s 使用温度 : 0 ~ 120 °C (04) 0 ~ 100 °C (14)
<b>Model 0975-00</b>  V : 0.01 ~ 25.0 m/s	<b>Model 0975-31</b>  V : 0.01 ~ 25.0 m/s T : 0 ~ 60 °C H : 5 ~ 95 %RH
<b>Model 0975-09 / 21</b>  V : 0.01 ~ 50.0 m/s (09) V : 0.01 ~ 25.0 m/s (21) T : 0 ~ 100 °C (21)	<b>Model 0976-05 / 15 0976-07 / 17</b>  V : 0.01 ~ 30.0 m/s T : 0 ~ 120 °C (05) 0 ~ 100 °C (15) 使用温度 : 0 ~ 120 °C (05 / 07) 0 ~ 100 °C (15 / 17) 貼り付け高さ : 5.8 mm
<b>Model 0975-10</b>  V : 0.01 ~ 50.0 m/s	

### ■プローブ寸法図



### ■オプション品

<b>AC アダプター</b>  Model 1580-10 出力電力 : 90W 入力 : AC100-240V 50/60Hz, 1.5A	<b>標準ケーブル</b>  <table border="1"> <thead> <tr> <th>Model</th> <th>仕様</th> </tr> </thead> <tbody> <tr> <td>1580-30</td> <td>0.5m</td> </tr> <tr> <td>1580-31</td> <td>2m</td> </tr> <tr> <td>1580-32</td> <td>5m</td> </tr> <tr> <td>1580-33</td> <td>10m</td> </tr> <tr> <td>1580-34</td> <td>20m</td> </tr> <tr> <td>1580-35</td> <td>40m</td> </tr> </tbody> </table>	Model	仕様	1580-30	0.5m	1580-31	2m	1580-32	5m	1580-33	10m	1580-34	20m	1580-35	40m	<b>DC 電源接続ケーブル</b>  Model 1580-37 長さ : 2m 供給電圧 : 12 ~ 24V 電流容量 : 最大 6.25A (最大 150W 相当)	<b>プローブ固定治具</b>  Model 1580-90 適合プローブ : 0976-03/04 0976-13/14 温度上限 : 150°C 数量 : 20 組 / 1 パック	<b>台座付プローブ用両面テープ</b>  Model 1580-92 適合プローブ : 0976-05/07 0976-15/17 サイズ : φ5.5 × t0.3mm 温度上限 : 120°C 数量 : 200 個 / 1 パック
Model	仕様																	
1580-30	0.5m																	
1580-31	2m																	
1580-32	5m																	
1580-33	10m																	
1580-34	20m																	
1580-35	40m																	
<b>Model 1590-11</b> 出力電力 : 160W 入力 : AC100-240V 50/60Hz, 1.5A (ハブユニット 2 台用)	<b>プローブ固定例</b> 	<b>プローブ貼り付け例</b> 																